

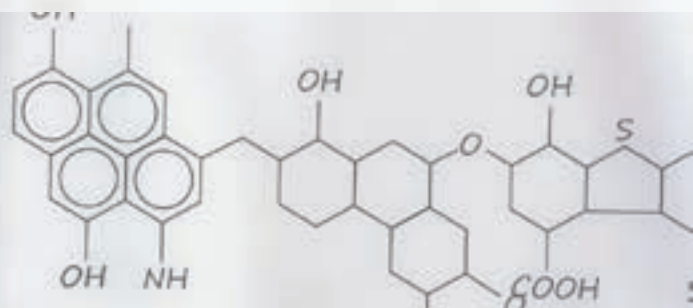
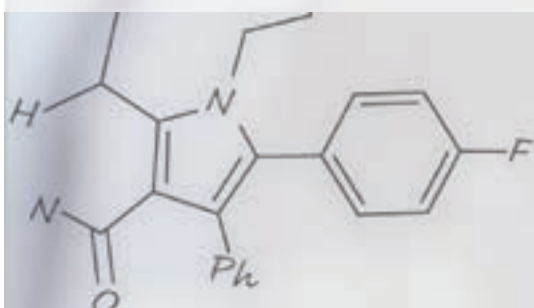


АЛТБИОТЕХ


АЛТАЙСКАЯ БИОТЕХНОЛОГИЧЕСКАЯ КОМПАНИЯ

Биотехнологические препараты
для сельского хозяйства

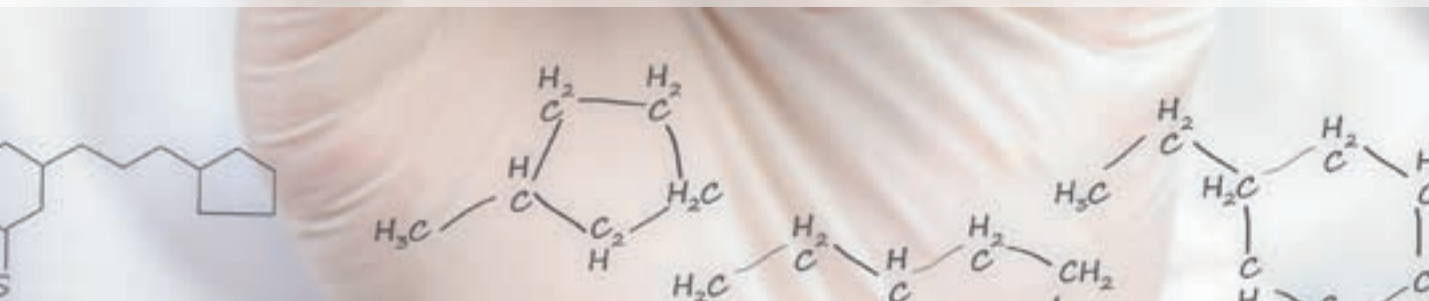
КОМПАНИЯ
«АЛТБИОТЕХ»
ПРЕДЛАГАЕТ
ИННОВАЦИОННЫЕ
БИОПРЕПАРАТЫ ДЛЯ
ЖИВОТНОВОДСТВА:
ПРОБИОТИКИ
И БИОКОНСЕРВАНТЫ



Биопрепараты разработаны ведущими российскими учеными и специалистами Центра Биоинженерии (ФИЦ ФОБ РАН) и Всероссийского института фитопатологии растений (ВНИИФ РАН). Масштабные промышленные испытания биопрепаратов осуществляются в соответствии с методиками Всероссийского Института Животноводства и других ведущих научных центров.



Партнерами по производству биопрепаратов компании «Алтбиотех» являются ведущие российские производственные предприятия: ООО ПО «Сиббиофарм», АО «Росагробιοпром», ООО «Агрофермент»



Сопровождение промышленных испытаний продуктов, предлагаемых компанией «Алтбиотех» осуществляет Инжиниринговый центр «Промбиотех», созданный в рамках программы поддержки инжиниринговых центров Министерства образования и науки РФ на базе Алтайского государственного университета.

Компания «Алтбиотех» тесно сотрудничает с научными и образовательными учреждениями Алтайского края: Алтайским государственным университетом, Алтайским аграрным университетом, Алтайским политехническим университетом.

ООО «Алтбиотех» является членом Некоммерческого Партнерства «Алтайский биотехнологический кластер» и «Национального союза производителей молока».

В 2015–2016 годах «Алтбиотех» принимает участие в масштабной программе промышленных испытаний биопрепаратов для сельского хозяйства, которая проводится при поддержке Администрации Алтайского края на базе Регионального Центра Инжиниринга «Промбиотех».





Пробиотик для телят

Лактоамиловорин-СП

Инновационный пробиотический препарат
на основе молочнокислых бактерий



О препарате

- Снижает уровень колонизации кишечника условно патогенными микроорганизмами.
- Улучшает пристеночное пищеварение.
- Нормализует биоценоз кишечника.
- Зарегистрирован в Россельхознадзоре 77-1-3.13-1259 № ПВР-1-3.13/02896 от 26.02.2013.
- **Товарная форма** — мелкодисперсный порошок, от белого до светло-бежевого цвета, хорошо растворяется в воде, молоке, хорошо смешивается с основными кормами рациона.
- **Срок годности** — 12 месяцев со дня изготовления при соблюдении температурного режима.

Эффект от применения пробиотика

- Предупреждение желудочно-кишечных заболеваний.
- Профилактика и лечение диареи у телят.
- Восстановление микрофлоры кишечника при терапии антибиотиками и химиотерапевтическими препаратами.
- Эффективен при нарушениях процессов пищеварения, связанных с ферментной недостаточностью или с патологией печени.
- Повышение сохранности молодняка до 100%.

Состав

- *Lactobacillus paracasei B-6253*;
- Наполнитель — сухая молочная сыворотка;
- Содержание жизнеспособных клеток не менее 5×10^8 КОЕ/г.

Противопоказания

- Не содержит генно-инженерно-модифицированных организмов.
- Не оказывает побочного действия.
- Нет противопоказаний к применению.

- Предотвращение различных стрессовых воздействий (кормовые, технологические, ветеринарные).
- Поддержание стабильно высокого уровня привесов молодняка.
- Увеличение переваримости питательных веществ кормов рациона.
- Снижение затрат корма на единицу произведённой продукции на 5–10%, за счет лучшей перевариваемости питательных веществ.

Препарат зарегистрирован
в Россельхознадзоре.

Свидетельство регистрации:
77-1-3.13-1259 № ПВР-1-3.13/02896
от 26.02.2013



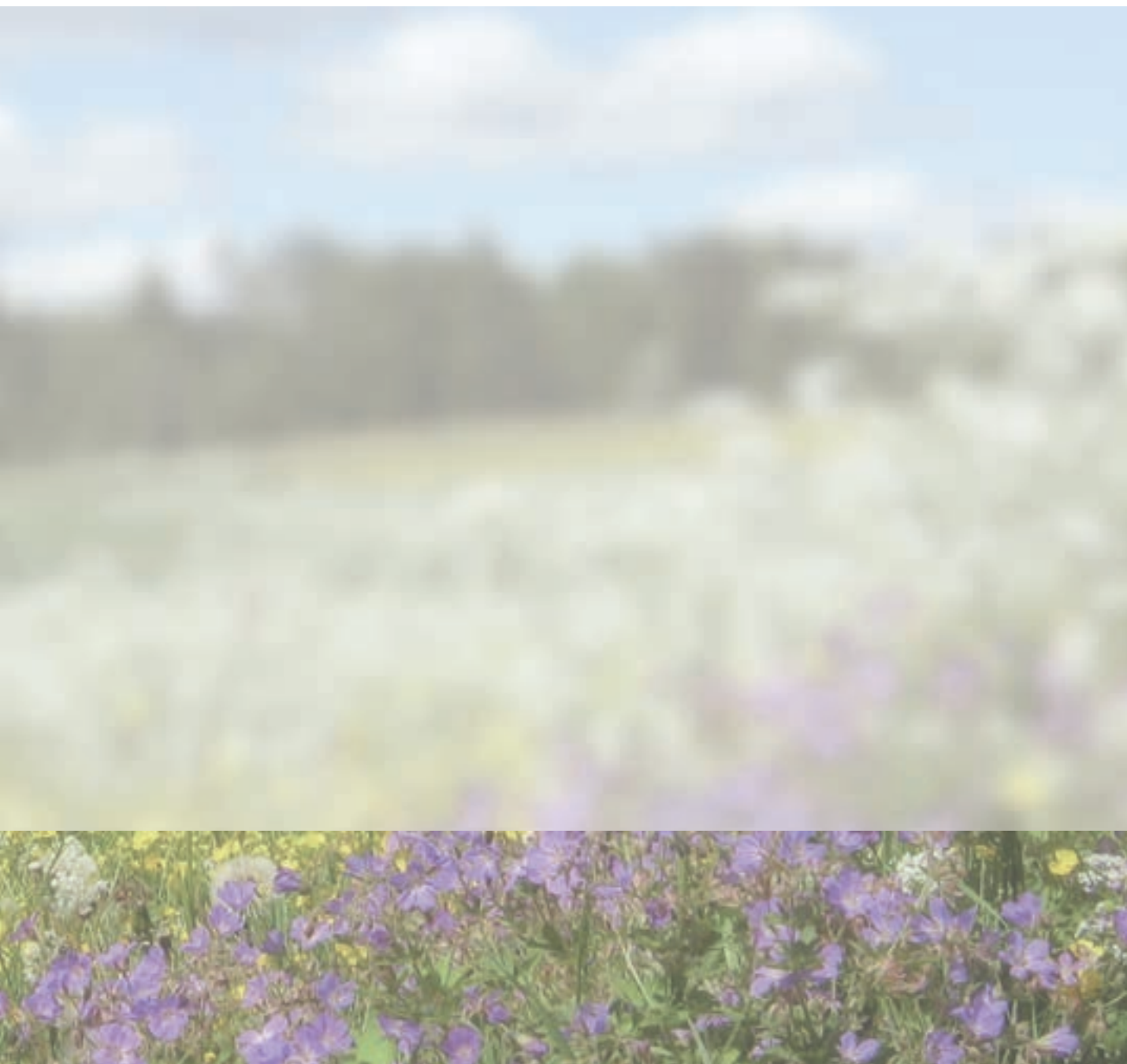
Схема скармливания пробиотика телятам

Возраст телят	Метод скармливания	Расход пробиотического препарата (активность не менее $5,0 \times 10^8$ КОЕ/грамм)	
		КОЕ на голову в сутки	Грамм на голову в сутки
0–10 дней после рождения	выпаивание с молоком	$1,25 \times 10^9$ — $2,5 \times 10^9$	2,5 — 5,0
11–30 день после рождения	выпаивание с молоком	$2,5 \times 10^9$ — $5,0 \times 10^9$	5,0 — 10,0
31–120 дней после рождения	добавление в комбикорм	$5,0 \times 10^9$ — $7,5 \times 10^9$	10,0 — 15,0

В 2015–2016 году Пробиотик «ЛАКТОАМИЛОВОРИН-СП» прошел масштабные промышленные испытания в хозяйствах Алтайского Края и Вологодской области.

Научное сопровождение промышленных испытаний пробиотика «ЛАКТОАМИЛОВОРИН-СП» осуществляет Всероссийский Институт Животноводства имени академика Л. К. Эрнста. Отчеты о результатах промышленных испытаний пробиотика «ЛАКТОАМИЛОВОРИН-СП» Вы можете получить, обратившись в компанию «Алтбиотех».





Пробиотическая кормовая
добавка для телят и коров

Энзимспорин

Инновационный препарат на основе
спорообразующих бактерий рода *Bacillus*



Основные свойства

- Снижает уровень колонизации кишечника условно патогенными микроорганизмами.
- Нормализует биоценоз кишечника.
- Обеспечивает лучшее усвоение питательных веществ кормов.
- **Форма препарата** — мелкодисперсный порошок, от белого до светло-бежевого цвета, хорошо растворяется в воде, молоке, хорошо смешивается с основными кормами рациона. Сохраняет свои свойства в составе гранулированных кормов и премиксов после высокотемпературной обработки.
- **Срок годности** — 12 месяцев со дня изготовления при соблюдении температурного режима.

Эффект от применения пробиотика

- Профилактика желудочно-кишечных заболеваний.
- Предупреждение различных стрессовых воздействий (кормовые, технологические, ветеринарные).
- Восстановление микрофлоры кишечника при терапии антибиотиками и химиотерапевтическими препаратами.
- Эффективен при нарушениях процессов пищеварения, связанных с ферментной недостаточностью или с патологией печени.
- Увеличение удоев до 15 % в пересчете на базисную жирность 3,4 %.

Состав

- Консорциум бактерий рода *Bacillus*;
- Содержание жизнеспособных спор в препарате «ЭНЗИМСПОРИН» не менее 5×10^9 КОЕ/г.

Противопоказания

- Не оказывает побочных действий;
- Нет противопоказаний к применению.

- Поддержание стабильно высокого уровня привесов молодняка.
- Повышение иммунорезистентности организма животных.
- Активное вытеснение энтеропатогенной микрофлоры из кишечной микробной популяции.
- Увеличение переваримости питательных веществ кормов рациона.
- Снижение затрат корма на единицу произведённой продукции на 5–10 %, за счет лучшей перевариваемости питательных веществ.



Схема скармливания препарата лактирующим и сухостойным коровам

Дни физиологического состояния коровы	Расход пробиотического комплекса (активность не менее $5,0 \times 10^9$ КОЕ/грамм)		
	КОЕ на голову в сутки	Грамм на голову в сутки	Кг на 1 т комбикорма
21 день до отела	$1,0 \times 10^{10} — 2,0 \times 10^{10}$	2,0 — 4,0	0,5 — 1,0
21 день после отела	$1,5 \times 10^{10} — 3,0 \times 10^{10}$	3,0 — 6,0	0,5 — 1,0
22–120 дней лактации	$3,0 \times 10^{10} — 6,0 \times 10^{10}$	6,0 — 12,0	0,5 — 1,0

Схема скармливания препарата телятам

Возраст телят	Расход пробиотического комплекса (активность не менее $5,0 \times 10^9$ КОЕ/грамм)		
	КОЕ на голову в сутки	Грамм на голову в сутки	Кг на 1 т комбикорма
0–10 дней после рождения	$5,0 \times 10^9$	1,0	–
11–30 дней после рождения	$1,0 \times 10^{10}$	2,0	–
31–120 дней после рождения	$1,25 \times 10^{10} — 2,5 \times 10^{10}$	2,5 — 5,0	0,5 — 1,0

Научно-исследовательские и опытно-конструкторские работы по созданию пробиотической кормовой добавки «ЭНЗИМСПОРИН» завершаются в 2016 г.

ООО «Алтайская биотехнологическая компания» от имени организаций-исполнителей НИОКР приглашает вас стать участником масштабной программы промышленных испытаний препарата «ЭНЗИМСПОРИН», которые запланированы в 2016–2017 гг.

Научное сопровождение промышленных испытаний осуществляет Всероссийский Институт Животноводства имени академика Л. К. Эрнста. Участие в промышленных испытаниях позволит вашему предприятию стать одним из первых в России, кто получит возможность внедрить передовые разработки российских ученых, получить рекомендации по оптимизации рационов кормления, улучшению качественных параметров производимой продукции, повышению продуктивности скота.





Биоконсервант
для силоса и сенажа

Фермасил

В сухой, лиофилизированной форме
с увеличенной длительностью хранения



Основные свойства

- Увеличение сохранности питательных веществ и каротина до 90–95 % от их содержания в исходной массе.
- Снижение потерь протеина при биоконсервации в 2 раза.
- Оптимизация соотношения молочной и уксусной кислот при отсутствии масляной кислоты
- Получение качественных кормов не ниже 1 класса по ГОСТ.
- **Форма препарата** — мелкодисперсный водорастворимый порошок (от светло-бежевого до серого цвета). Легко растворим в воде.
- **Срок годности препарата** — 12 месяцев со дня изготовления.

Состав

- Консорциум бактерий рода *Lactobacillus*, *Lactococcus* и *Propionibacterium*;
- Содержание молочнокислых и пропионовокислых бактерий в биоконсерванте «ФЕРМАСИЛ» не менее 1×10^{11} КОЕ/г;
- Наполнитель — сухая молочная сыворотка.

Противопоказания

- Не оказывает побочного действия.
- Нет противопоказаний к применению.
- Совместим с другими биологически активными веществами (ферменты и др.), используемыми в рационах крупного рогатого скота.

Эффекты от применения кормов, приготовленных с биоконсервантом (по результатам выполненных НИОКР)

- Увеличение молочной продуктивности коров (на 5–7 %).
- Оптимизация процессов пищеварения в рубце (за счет выдерживания оптимальной структуры рационов кормления, качества заготовленных кормов).
- Усиление интенсивности обмена веществ животных.
- Увеличение содержания микробиальной массы в рубцовой жидкости животных, в особенности полезных бактерий.
- Увеличение переваримости питательных веществ.
- Обеспечение сбалансированного кормления крупного рогатого скота.



Нормы внесения препарата

- Силос: 3 грамма на тонну силосуемой массы.
- Сенаж: 6 граммов на тонну сенажируемой массы.

Научно исследовательские и опытно-конструкторские работы по созданию биоконсерванта для силоса и сенажа «ФЕРМАСИЛ» завершаются в 2016 г. ООО «Алтайская биотехнологическая компания» от имени организаций-исполнителей НИОКР приглашает вас стать участником масштабной программы промышленных испытаний биоконсерванта для силоса и сенажа «ФЕРМАСИЛ», которые запланированы в 2016–2017 гг.

Научное сопровождение промышленных испытаний осуществляет Всероссийский Институт Животноводства имени академика Л. К. Эрнста. Участие в промышленных испытаниях позволит вашему предприятию стать одним из первых в России, кто получит возможность внедрить передовые разработки российских ученых, получить рекомендации по оптимизации рационов кормления, увеличению молочной продуктивности, повышению качества заготавливаемых кормов.





АЛТБИОТЕХ

Алтайский край, г. Барнаул,
ул. Димитрова, 66

Тел.: +7 3852 29 81 92

Моб.: +7 495 461 67 13

Email: info@altbio.ru

Сайт: www.altbio.ru